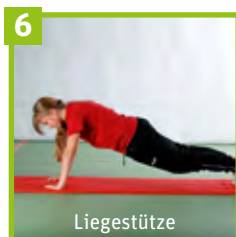
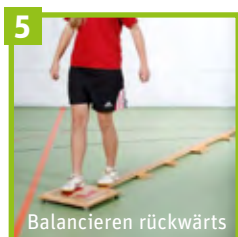
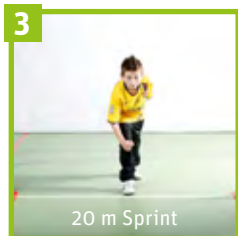
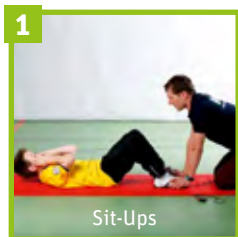


DER MOTORISCHE TEST

Der Nachweis über eine erfolgreiche Teilnahme am motorischen Test ist Voraussetzung für eine Aufnahme in die NRW-Sportschule. Der Test umfasst die unten stehenden 8 Übungen und wird an folgenden Terminen durchgeführt:

- » **31.01.2023** an der Theodor-Heuss-Realschule bzw. **09.12.2022** am Helmholtz-Gymnasium in Bielefeld
- » **24.01.2023** am Königin-Mathilde-Gymnasium in Herford



Stand: August 2022

ABLAUF FÜR DIE ANMELDUNG AN DER NRW-SPORTSCHULE BIELEFELD-HERFORD:

1. Nutzen Sie die Informationsmöglichkeit an den jeweiligen Standortschulen, um weitere Informationen zur NRW-Sportschule zu bekommen.

Tage der offenen Tür:

- » Theodor-Heuss-Realschule: **14.01.2023, 10 bis 14 Uhr**
- » Helmholtz-Gymnasium: **25.11.2022, 15 bis 18 Uhr und 26.11.2022, 7.50 Uhr bis 11.10 Uhr**
- » Königin-Mathilde-Gymnasium: **05.11.2022 ab 8.30 Uhr**

Informationsabende:

- » Theodor-Heuss-Realschule: **07.11.2022, 19.00 Uhr**
- » Helmholtz-Gymnasium: **17.11.2022, 19.00 Uhr**
- » Königin-Mathilde-Gymnasium: **12.01.2023, 18.00 Uhr**

2. Bitte melden Sie Ihr Kind schriftlich zum motorischen Test ausschließlich an der Schule an, die Ihr Kind zukünftig besuchen soll. Die Anmeldebögen erhalten Sie bei den Informationstagen oder auf den Homepages der Schulen. Der Anmeldung ist eine aktuelle ärztliche Bescheinigung über die Sporttauglichkeit des Kindes – nicht älter als 3 Monate – beizufügen.

- » Theodor-Heuss-Realschule: **bis zum 27.01.2023**
- » Helmholtz-Gymnasium: **bis zum 01.12.2022**
- » Königin-Mathilde-Gymnasium: **bis zum 20.01.2023**

3. Bereits wenige Tage nach dem Test erhalten Sie das Ergebnis des Tests per E-Mail.

4. Kommen Sie gemeinsam mit Ihrem Kind zu den Beratungsgesprächen am gewählten Sportschulstandort.

- » Bielefeld: **13./14.02.2023**

- » Herford: **30.01.2023**

5. Bringen Sie das Zeugnis und die Übergangsempfehlung der Grundschule mit zur Anmeldung.

6. Die Aufnahme an die NRW-Sportschule erfolgt im Rahmen der zur Verfügung stehenden Kapazitäten.

Ansprechpartner:

HELMHOLTZ-GYMNASIUM BIELEFELD

Thomas von Gradowski, Tel. 0521 | 5123 96,
info@helmholtz-bi.de

KÖNIGIN-MATHILDE-GYMNASIUM HERFORD

Tanja Ziegenbruch, Tel. 05221 | 18937 20,
Tanja.Ziegenbruch@gmx.de

THEODOR-HEUSS-REALSCHULE BIELEFELD

Özgür Akcay, Tel. 05205 | 87967218,
sportschule@ths-bielefeld.de



GEMEINSAM FÜR DEN LEISTUNGSSPORT IN OWL
3 SCHULEN – 2 STÄDTE – 1 ZIEL:
NRW-SPORTSCHULE BIELEFELD-HERFORD

- » KÖNIGIN-MATHILDE-GYMNASIUM HERFORD
- » THEODOR-HEUSS-REALSCHULE BIELEFELD
- » HELMHOLTZ-GYMNASIUM BIELEFELD

Informationen und Organisatorisches zur Anmeldung
und Aufnahme an der NRW-Sportschule Bielefeld-Herford
für das Schuljahr 2023/2024



DIE STANDORTE DER NRW-SPORTSCHULE BIELEFELD-HERFORD

THEODOR-HEUSS-REALSCHULE BIELEFELD

- » Förderung talentierter Sportlerinnen und Sportler in Kooperation mit Sportvereinen und -verbänden
- » erfolgreiche Schulmannschaften in vielen Sportarten (z. B. Fußball, Geräteturnen)
- » Durchführung regionaler Meisterschaften
- » Ausbildung zu Sporthelferinnen und Sporthelfer
- » systematische Kombination von leistungsorientiertem Sportengagement und schulischer Laufbahn
- » sportliche Gesamtausrichtung der Schule: schulinterne Turniere (Völkerball, Street Soccer Tour), Sportfeste, Sportprofil als Neigungsangebot (Kl. 5/6), Bundesjugendspiele, großes AG-Angebot, sportliche Klassenfahrten und Wandertage
- » DFB-Partnerschule des Fußballs seit 2017
- » Landesleistungsstützpunkt OWL Radsport/Rennsport/BMX seit 2019

www.ths-bielefeld.de

KÖNIGIN-MATHILDE-GYMNASIUM HERFORD

- » Förderung besonders talentierter Sportlerinnen und Sportler in Kooperation mit Sportvereinen und -verbänden
- » Optimale Kombination von leistungsorientiertem Sportengagement und schulischer Laufbahn
- » Sport als Leistungskurs
- » DFB-Partnerschule des Fußball
- » Landesleistungsstützpunkt Judo
- » Sporthelferinnen-, Sporthelfer-Ausbildung
- » Sportliche Gesamtausrichtung der Schule: sportliche Klassenfahrten und Wandertage, Schulmannschaften, Sportfeste, großes AG-Angebot

www.koenigin-mathilde-gymnasium.de

HELMHOLTZ-GYMNASIUM BIELEFELD

- » Förderung hochbegabter Sporttalente in Kooperation mit Sportvereinen und -verbänden
- » systematische Kombination von leistungsorientiertem Sportengagement und schulischer Bildung
- » DFB-Talentförderschule seit 2006
- » DFB-Eliteschule seit 2016
- » Jugendtrainerinnen-, Jugendtrainer-, Sporthelferinnen-, Sporthelfer-Ausbildung
- » erfolgreiche Schulmannschaften im Fußball, Basketball, Volleyball und in vielen anderen Sportarten
- » Landesleistungsstützpunkt OWL Fechten (Degen) seit 2019
- » sportliche Gesamtausrichtung der Schule

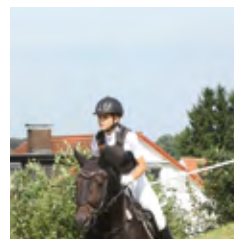
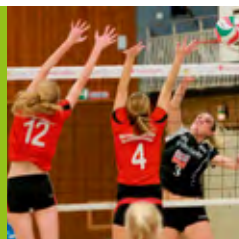
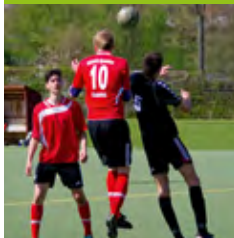
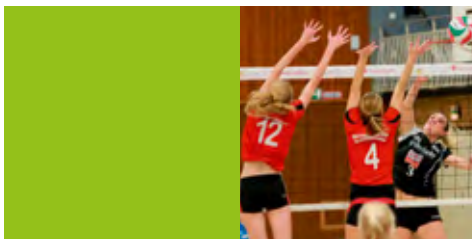
www.helmholtz-bi.de

NRW-SPORTSCHULE BIELEFELD-HERFORD ALS WESENTLICHES STEUERINSTRUMENT ZUR TALENTFÖRDERUNG IM SPORT

PÄDAGOGISCHES LEITBILD DER NRW-SPORTSCHULE BIELEFELD-HERFORD

- » Wir bereiten die talentierten Nachwuchssportlerinnen und -sportler ganzheitlich auf die Anforderungen und Auswirkungen des Spitzensports vor.
- » Wir wollen junge Menschen auf ihrem Weg zur erfolgreichen Sportlerin und zum erfolgreichen Sportler mit dem Auftrag und den Möglichkeiten eines Gymnasiums bzw. einer Realschule unterstützen.
- » Wir verstehen die bewusste, selbstständige und eigenverantwortliche Persönlichkeitsbildung als Grundlage und Voraussetzung für den größtmöglichen sportlichen Erfolg als auch bestmöglichen Schulabschluss.
- » Wir streben das Erreichen höchster Leistungen im Sport und in der Schule an, dies erfolgt jedoch im Bewusstsein möglicher individueller Alternativen.

www.sportschule-bi-hf.de



SPORTFÖRDERKONZEPT DER NRW-SPORTSCHULE

Für die Klassen 5 bis 7 haben wir 5 Wochenstunden Sportunterricht in die Stundentafel aufgenommen.

Im Rahmen des Sportunterrichts bieten wir eine umfassende allgemeine athletische Grundausbildung.

Außerdem werden Ihre Kinder im Rahmen von Schulsportgemeinschaften spezifische Sportarten kennenlernen.

Ab der Klasse 8 besteht für Schülerinnen und Schüler, die für eine leistungssportliche Entwicklung geeignet sind, in Absprache mit den Kooperationsvereinen die Möglichkeit eines regelmäßigen Trainings auch während der Unterrichtszeit.

Alle Nachwuchleistungssportlerinnen und -sportler erhalten im Schulalltag ergänzende, unterstützende und nachbereitende außerunterrichtliche pädagogische Betreuung, z. B. durch Stütz- und Förderunterricht.

Darüber hinaus findet eine individuelle Betreuung der Leistungssportlerinnen und -sportler durch eine enge und intensive Zusammenarbeit zwischen Trainerinnen, Trainern, Sportlehrerinnen und Sportlehrern sowie Vereinen, Verbänden und Schulen statt.